



# SECUROS FACE X

## FACE AS A CREDENTIAL FOR ACCESS CONTROL

Los equipos de seguridad y operaciones se esfuerzan por crear un entorno seguro y productivo para los huéspedes e inquilinos del edificio. La solución SecurOS™ FaceX como credencial ayuda a mover a las personas por los espacios de forma segura, rápida y sin problemas con el control de acceso sin contacto.

SecurOS™ FaceX se integra a la perfección con los sistemas de control de acceso (ACS), lo que permite que el rostro de una persona sea su credencial, creando una solución de acceso seguro y sin fricciones. El rostro también se puede combinar con otras credenciales para proporcionar autenticación multifactor. El sistema no requiere cámaras patentadas y puede operar con una variedad de fabricantes de cámaras para crear una instalación visualmente atractiva.

### Descripción general de la tecnología



**Tamaño ilimitado de la base de datos:**  
Cree una cantidad ilimitada de listas de observación y personas en ellas.



**Seguridad de datos:**  
Todos los datos personales se cifran en tránsito y en reposo.



**Algoritmos basados en redes neuronales:**  
Alta precisión de reconocimiento, especialmente en condiciones difíciles.



**Hardware no propietario:**  
Todos los proveedores de cámaras son compatibles y se pueden utilizar.

### Características clave



#### Integración perfecta con Sistemas ACS

Integración existente con todos los principales sistemas de control de acceso.



#### Alto rendimiento con poca luz

El sistema funciona bien con poca luz y no requiere la instalación de accesorios de iluminación adicionales en las puertas/torniquetes.



#### Acceso sin fricción

No hay necesidad de detenerse o reducir la velocidad. Todo el proceso de identificación y apertura de la puerta/torniquete se realiza en menos de 500ms.



#### Acceso sin fricción

No hay necesidad de detenerse o reducir la velocidad. Todo el proceso de identificación y apertura de la puerta/torniquete se realiza en menos de 500ms.



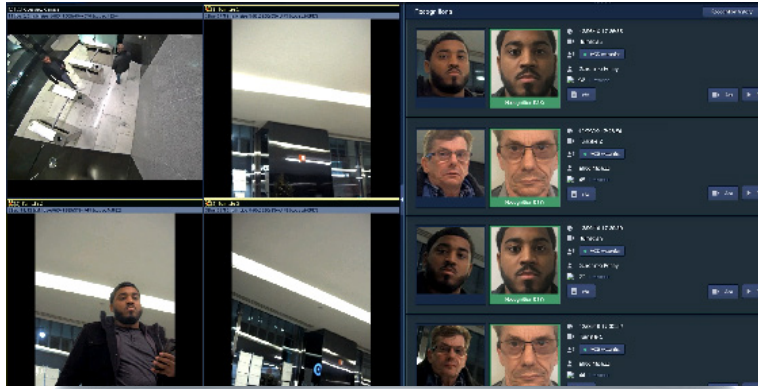
#### Anti-suplantación de identidad

Compruebe la vitalidad de los rostros y asegúrese de que las fotos o imágenes impresas desde dispositivos móviles se marquen como alarmas de suplantación de identidad.



#### Interfaz de inscripción única

Sincronice la base de datos de personas de ACS con la base de datos de personas de SecurOS™ FaceX para proporcionar una única interfaz de inscripción.



## ➤ Integración con Sistemas de Control de Acceso

El controlador de metadatos SecurOS™ ProxCom 211 ACS permite la integración basada en hardware de SecurOS™ FaceX con prácticamente cualquier sistema de control de acceso, para admitir la autenticación de factor único o multifactor con una actualización mínima o nula de la infraestructura existente. SecurOS™ FaceX utilizará los resultados del reconocimiento facial como credenciales (enviadas como una salida Wiegand/OSDP) para la autenticación, reemplazando la tarjeta inteligente, la etiqueta RFID, el llavero, etc.

SecurOS™ ProxCom 211 ayuda a crear una arquitectura de control de acceso más confiable y segura. Los metadatos de credenciales de análisis de video se suministran directamente al controlador de control de acceso sin interacción con el software de control de acceso.



## ➤ Especificaciones del Sistema

<p><b>Calidad de reconocimiento</b></p> <p>Fotos que cumplen con la norma ISO / IEC 19794-5 visa Fotografías de redes sociales (y fichas policiales) Reconocimiento facial por transmisión de video</p>	<p>Tasa de verdaderos positivos del 99,5 % a tasa de coincidencias falsas del 0,05 %</p> <p>Tasa de verdaderos positivos del 97,8 % a tasa de coincidencias falsas del 0,05 %</p> <p>Hasta un 98 % de tasa de verdaderos positivos a un 0,05 % de tasa de coincidencias falsas</p> <p>(si el procedimiento de instalación de la cámara y la calidad de la foto de referencia cumplen con los requisitos técnicos)</p>
<p><b>Número de personas en la lista de observación</b></p>	<p>Ilimitado</p>
<p><b>Tamaño de la plantilla biométrica</b></p>	<p>Aprox. 2Kb</p>
<p><b>Velocidad de extracción de plantillas biométricas</b></p>	<p>4 plantillas por segundo por 1 núcleo de CPU físico (2,5 GHz)</p>
<p><b>Protocolo de comunicación ACS</b></p>	<p>Wiegand, OSDP</p>
<p><b>Formatos de tarjeta admitidos</b></p>	<p>Todos los formatos de tarjeta hasta 100 bits</p>
<p><b>Tipo de cámara</b></p>	<p>Resolución IP, FullHD (1920x1080) o superior</p>
<p><b>Vendedor de cámaras</b></p>	<p>Todos los proveedores compatibles</p>
<p><b>Requisitos de calidad de resolución</b></p> <p>Distancia recomendada entre los ojos Distancia mínima entre ojos</p>	<p>60 píxeles 40 píxeles</p>



[www.issivs.com](http://www.issivs.com)



INTELLIGENT VIDEO. DEFINED.